



Кормоцех

Оборудование и линии животноводства

Телефон: +7 (831) 291-69-75

kormoceph@bk.ru

www.kormoceph.ru

Адрес: 603000, г Нижний Новгород д. 41

Машины для мойки и увлажнения зерна

Вихревые увлажнители СТМ 32/50 и СТМ 32/100

Увлажнительные машины вихревого типа предназначены для равномерного и высокоинтенсивного распределения большого объема увлажнительной воды на поверхности зерна для достижения необходимого разрыхления (для оптимального размола). Благодаря этому дальнейший процесс размола упрощается и протекает равномерно, снижается удельное энергопотребление, увеличивается выход готового продукта.

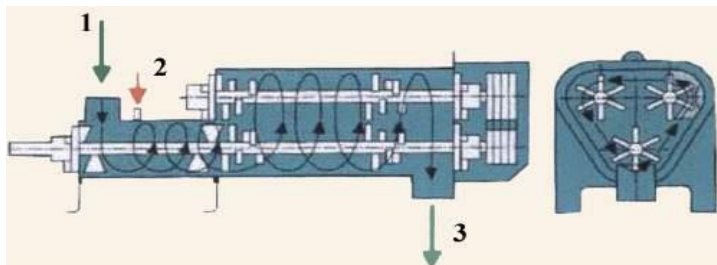
| Технические характеристики | СТМ 32/50 | СТМ 32/100 |
|-------------------------------|-----------|------------|
| Производительность, т/ч | 6-7 | 10-12 |
| Мощность эл. двигателя, кВт/ч | 7,5 | 11 |
| Габаритные размеры, мм: | | |
| длина | 1610 | 2260 |
| ширина | 605 | 700 |
| высота | 1550 | 1730 |
| Масса, кг | 650 | 830 |



Принцип строения и работы.

Зерно подается через впускное отверстие 1 в приемную зону, куда поступает через трубку вода 2. Лопастями в приемной зоне предварительно смешивают зерно с водой и направляют в корпус увлажнителя, где установлены три ротора с гонками. Трехсекционный корпус с кожухом обеспечивает удобный доступ к трем роторам. Лопастями и нижний ротор установлены на одном валу и приводятся во вращение от электродвигателя через клиноременную передачу.

Два верхних ротора приводятся во вращение через клиноременную передачу. Увлажненное зерно выпускается через патрубок 3.



Геометрия корпуса с отвесными стенками и большим радиусом угловых закруглений вместе с роторами создают для продукта мягкий вихревой режим.

Внутри корпуса действуют такие факторы как:

- межзерновое трение;
- силы ускорения между роторами;
- центробежные силы на угловых участках;
- воздушные вихревые потоки.

(831) 291-69-75, тел/факс (831) 925-17-25, моб 8-904-390-57-75



Кормоцех

Оборудование и линии животноводства

Телефон: +7 (831) 291-69-75

kormoceph@bk.ru

www.kormoceph.ru

Адрес: 603000, г Нижний Новгород д. 41

Оптимальное сочетание этих факторов обеспечивает равномерное распределение и ускоренное поглощение влаги зерном.

Особенности:

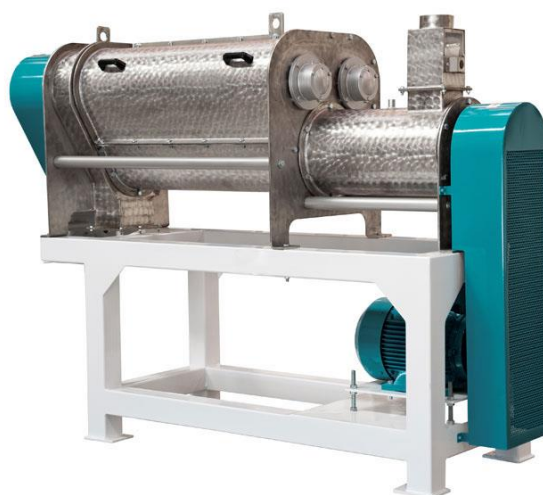
- * Равномерное и высокоинтенсивное увлажнение;
- * Снижение удельного энергопотребления;
- * Ускоренное поглощение влаги зерном;
- * Используется для интенсивного увлажнения зерна при минимальных затратах воды;
- * Зерно автоматически загружается в машину;
- * Скорость ротора изменяется соответственно влажности зерна;
- * Корпус и всевозможные детали, соприкасающиеся с водой, изготовлены из нержавеющей стали;
- * Роторы изготовлены из высокопрочного материала;
- * Посредством трехроторной системы способствуется равномерное увлажнение зерна.

Машины для увлажнения зерна А1-БШУ-1, А1-БШУ-2, А1-БАЗ, А1-БУЗ

Машина для увлажнения зерна А1-БШУ-1

Машина для увлажнения зерна марки А1-БШУ-1 предназначена для доувлажнения зерна пшеницы при подготовке его к помолу. Машина устанавливается в схемах зерноочистительных отделений мельниц перед подачей зерна на размол.

| Технические характеристики | Значение |
|--|-----------|
| Производительность техническая по зерну пшеницы со средней плотностью 770-850 кг/м. куб. и влажностью 14,5-15,5 %, т/ч, не менее | 12 |
| Частота вращения ротора машины, с ⁻¹ (об. / мин.) | 19 (1140) |
| Потребление электроэнергии, кВт/ч | 2,4 |
| Потребление воды, л/ч, в пределах | 0-150 |
| Габаритные размеры, мм: | 25 |
| длина | 1615 |
| ширина | 460 |
| высота | 1420 |
| Масса изделия, кг | 309 |



(831) 291-69-75, тел/факс (831) 925-17-25, моб 8-904-390-57-75



Кормоцех

Оборудование и линии животноводства

Телефон: +7 (831) 291-69-75

kormoceph@bk.ru

www.kormoceph.ru

Адрес: 603000, г Нижний Новгород д. 41

Машина для увлажнения зерна А1-БШУ-2

Машина для увлажнения зерна марки А1-БШУ-2 предназначена для интенсивного увлажнения зерна пшеницы при подготовке его к помолу. Машина устанавливается в схемах зерноочистительных отделений мельниц перед отлежными закромами.

| Технические характеристики | Значение |  |
|--|-------------|---|
| Производительность техническая по зерну пшеницы со средней плотностью 770-850 кг / м. куб. и влажностью 10,5-14,5 %, т/ч, не менее | 6 | |
| Частота вращения ротора машины, с ⁻¹ (об. / мин.) | 19,3 (1160) | |
| Потребление электроэнергии, кВт / ч | 3,1 | |
| Потребление воды, л / ч, не более | 360 | |
| Габаритные размеры, мм. | | |
| длина | 2625 | |
| ширина | 990 | |
| высота | 760 | |
| Масса изделия, кг. | 381 | |

Обращаем ваше внимание на вихревые увлажнители производительностью от 6 до 12 тонн в час.

Аппараты увлажнительные для зерна А1-БАЗ, А1-БУЗ

| Технические характеристики | А1-БАЗ | А1-БУЗ | Аппарат А1-БАЗ предназначен для дополнительного увлажнения зерна распыленным потоком воды с расходом 50 л / ч. Аппарат устанавливается перед первой драной системой на мельницах. |
|----------------------------|-----------|---------|---|
| Расход зерна, т/ч | 12 | 6 | |
| Расход воды, л/ч | 50 | до 300 | |
| Давление воды, МПа | 0,05-0,07 | 0,4-0,6 | Аппарат А1-БУЗ предназначен для подачи с расходом до 300 л / ч в процессе увлажнения зерна. Применяется для работы в комплекте высокопроизводительного мельничного оборудования. |
| Расход воздуха, м. куб./ч | 4,3 | – | |
| Давление воздуха, МПа | 0,1 | – | |
| Потребляемая мощность, Вт | 400 | 20 | |
| Масса аппарата, кг | 60 | 29 | *Необходимо применение фильтров для очистки воды. |

(831) 291-69-75, тел/факс (831) 925-17-25, моб 8-904-390-57-75



Кормоцех

Оборудование и линии животноводства

Телефон: +7 (831) 291-69-75

kormoceph@bk.ru

www.kormoceph.ru

Адрес: 603000, г Нижний Новгород д. 41


Увлажнительная машина Р1-БУС

Обеспечивает равномерное увлажнение зерна на 4-5 % при вихревом смешивании его с водой. Машина может быть оборудована системой автоматического поддержания заданного значения влажности зерна на выходе с точностью + 0,5 %. выполнение основных элементов ротора в виде наборных лопаток обеспечивает простоту их замены при износе и возможность интенсифицировать процесс при установке разного угла подъема зерна.

| Технические характеристики | Значение |  |
|---|---------------|---|
| Производительность техническая по зерну пшеницы с объемным весом 0,75 т/м ³ и влажностью 15 %, т/ч, не менее | 5 - 15 | |
| Увеличение влажности зерна, % | 3 - 4 | |
| Расход воды, л/час | 250 | |
| Размеры цилиндрической части корпуса, мм | 1995x495x425 | |
| Зазор между гонками и корпусом, мм | 6 | |
| Частота вращения ротора, об./мин. | 317 | |
| Мощность эл. двигателя, кВт | 4 | |
| Габаритные размеры, мм, не более | 2145x490x1745 | |
| Масса, кг, не более | 300 | |

Увлажнительная машина БМК

Предназначена для дозированного увлажнения зерна с последующим его отволаживанием, что позволяет улучшить хлебопекарные качества зерна, облегчает отделение оболочек при незначительных потерях эндосперма.

| Технические характеристики | Значение |  |
|----------------------------------|----------|--|
| Производительность, т/ч | 1-1,3 | |
| Установленная мощность, кВт | 1,5 | |
| Увеличение влажности зерна, % | 2-5 | |
| Частота вращения ротора, об./мин | 1110 | |
| Расход воды, л/ч | 70 | |
| Масса, кг | 198 | |

(831) 291-69-75, тел/факс (831) 925-17-25, моб 8-904-390-57-75



Кормоцех

Оборудование и линии животноводства

Телефон: +7 (831) 291-69-75

kormocex@bk.ru

www.kormocex.ru

Адрес: 603000, г Нижний Новгород д. 41

Моечная машина Ж9-БМБ

Предназначена для мокрой очистки зерна от минеральных органических примесей: пыли, земли, головки - и применяется на мельницах при подготовке зерна к помолу в составе комплектного оборудования.

| Технические характеристики | Значение |
|--|-----------|
| Производительность техническая, т/ч, не менее | 10 |
| Установленная мощность, кВт/ч, не более | 12,5 |
| Удельное потребление воды, л/т, не более | 700 |
| Степень увлажнения зерна, % | 2,2...2,5 |
| Эффективность отбора минеральных примесей, % | 70,8...75 |
| Эффективность удаления легких органических примесей, % | 75...100 |
| Расход воздуха на аспирацию, м ³ /ч, не более | 600 |
| Габаритные размеры, мм | |
| длина | 3700 |
| ширина | 1860 |
| высота | 2550 |
| Удельное потребление электроэнергии, кВт/ч, не более | 1,25 |



Машина моечная состоит из двух основных частей: ванны моечной и колонки отжимной. В ванне моечной происходит влажная очистка зерна и осуществляется передача зерна в колонку отжимную. В колонке отжимной влажное зерно, прижатое к сетчатой обечайке, лопатками барабана подается вверх, осушается, частично шелушится и очищается от органических примесей.

Машина моечная КВД-1

Предназначена для отделения от зерновой массы тяжелых и мелких примесей (гидросепарирования), мокрого шелушения и увлажнения зерна.

| Технические характеристики | Значение |
|-----------------------------|----------|
| Производительность, т / ч | 2-4 |
| Установленная мощность, кВт | 7 |
| Габаритные размеры, мм: | |
| высота | 1940 |
| ширина | 950 |
| длина | 2760 |



(831) 291-69-75, тел/факс (831) 925-17-25, моб 8-904-390-57-75